



SCHEDA IMMOBILE

Attico Nuovo A Camposampiero

Camposampiero

EUR 480.000

Proponiamo a Camposampiero, uno splendido attico di nuova costruzione, situato in un elegante contesto residenziale caratterizzato da linee architettoniche moderne e finiture ricercate. L'edificio si distingue per il suo design contemporaneo, ampi terrazzi abitabili ed una luminosissima zona giorno grazie alle grandi vetrate.

L'appartamento offre una superficie generosa di circa 155 mq e si compone di soggiorno-cucina open space di 84 mq, tre camere da letto ben distribuite, doppi servizi di cui uno finestrato, e pratico ripostiglio/lavanderia.

Il terrazzo sviluppato sui tre lati dell'attico misura 110 mq ideale per pranzi all'aperto o momenti di relax.

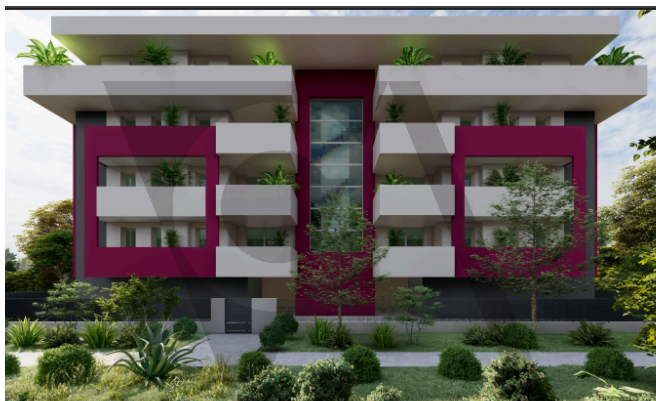
Completano la proprietà garage al piano terra di 30 mq collegato direttamente allo stabile tramite ascensore ed un posto auto riservato.

Gli ambienti interni sono progettati per garantire il massimo comfort grazie alle finiture moderne come pavimenti in legno chiaro, infissi ad alta efficienza energetica, impianto fotovoltaico da 6 kw e VMC puntuale.

TIPOLOGIA Appartamento	LOCALITÀ Camposampiero	CAMERE 3	BAGNI 2
SUPERFICIE 155 m ²	GARAGE 0	PIANO 4	RIFERIMENTO CCSP346
CLASSE ENERGETICA A4	IPE 20.15 kWh/m ² anno		

Fotografie

Le fotografie, le planimetrie e i materiali grafici presenti in questa scheda sono da intendersi come indicativi e non costituiscono elemento contrattuale.



Planimetrie

